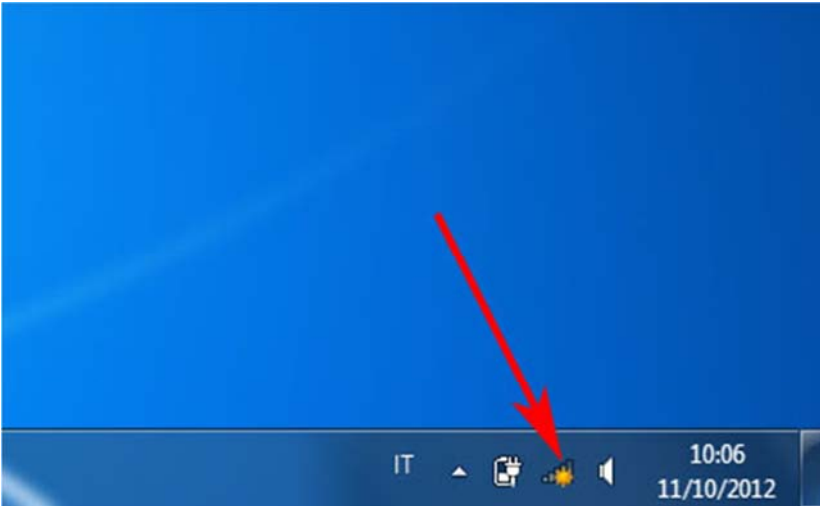


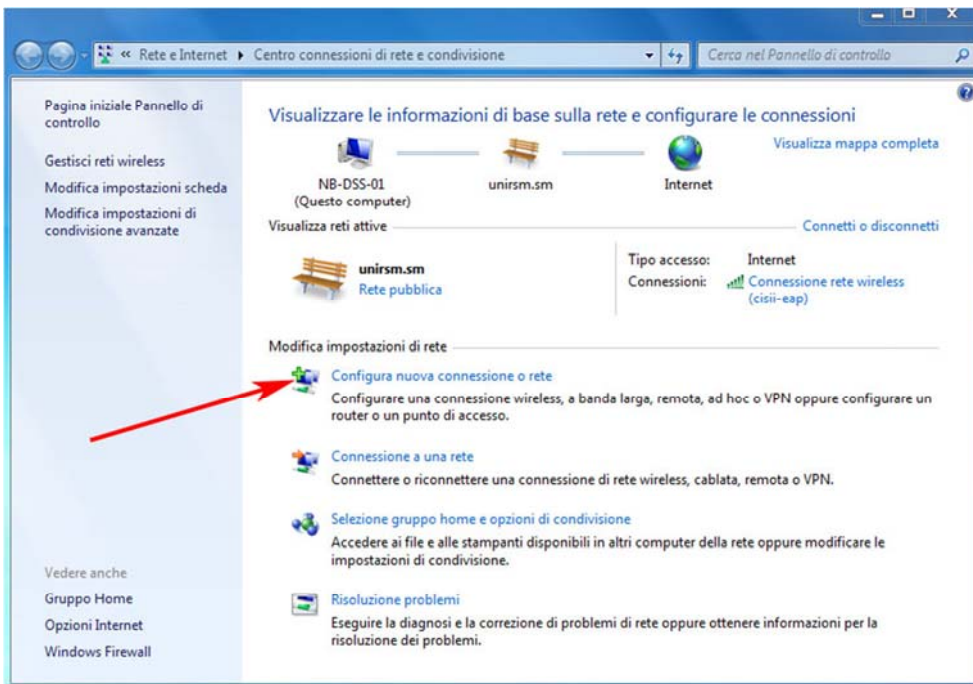
Modalità per Windows 7

prima di iniziare la procedura prendere nota del nome della rete alla pagina www.unirsm.sm/wifi

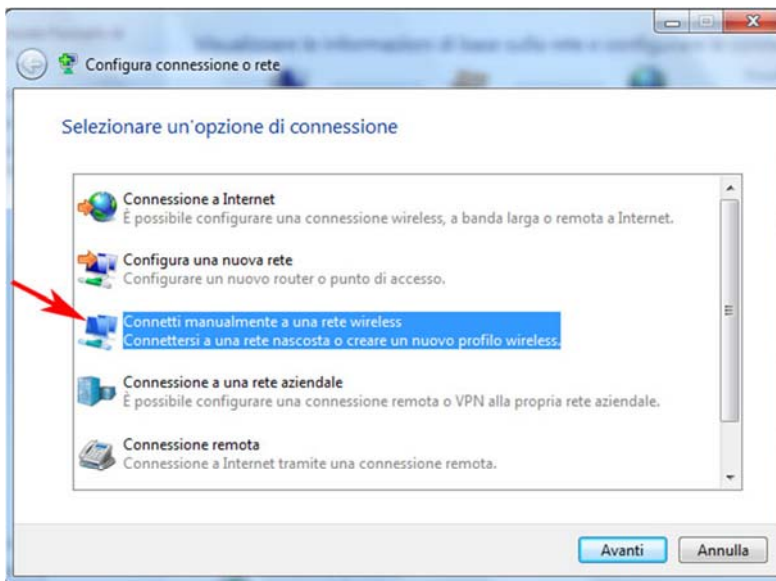
- 1) Clicca il tasto destro del mouse sull'icona del wireless e seleziona "Apri Centro di rete e condivisione"



- 2) "Configura nuova connessione o rete" nel menù in basso

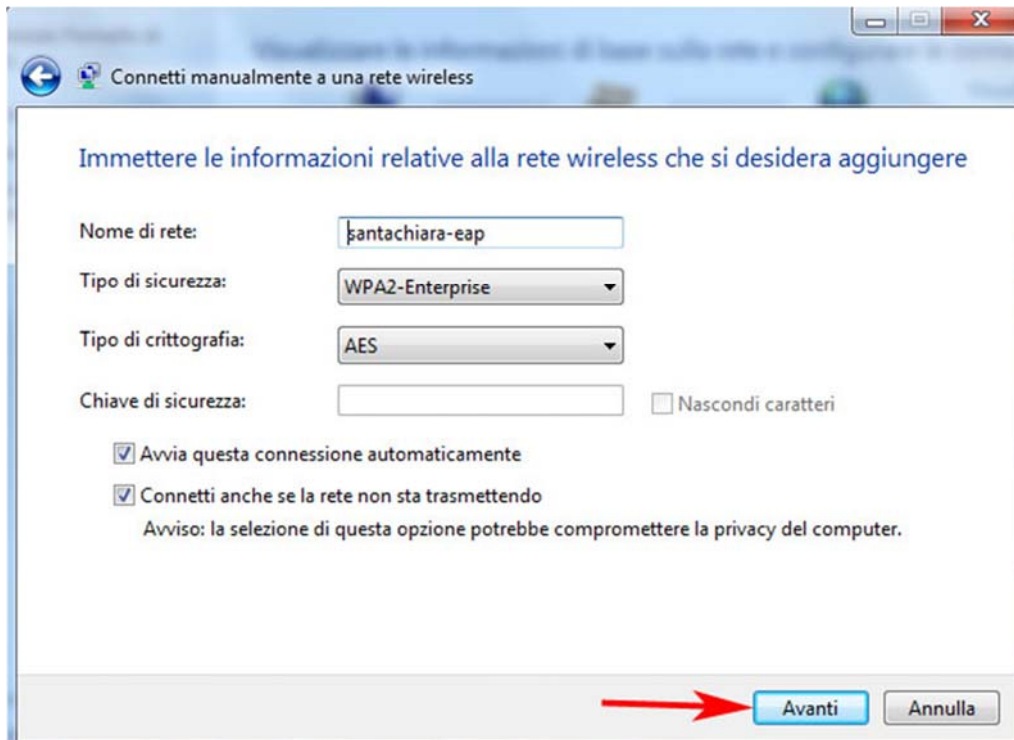


3) seleziona “Connetti manualmente a una rete wireless”

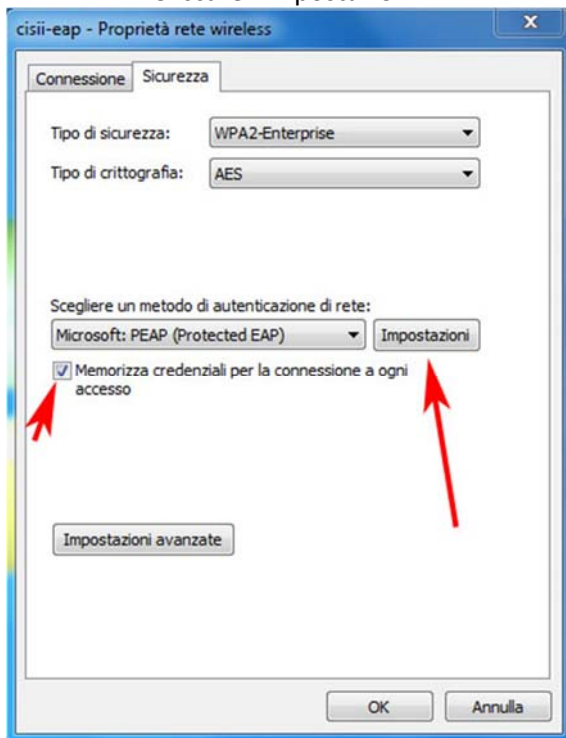


4) Scheda “Connetti manualmente a una rete wireless”:

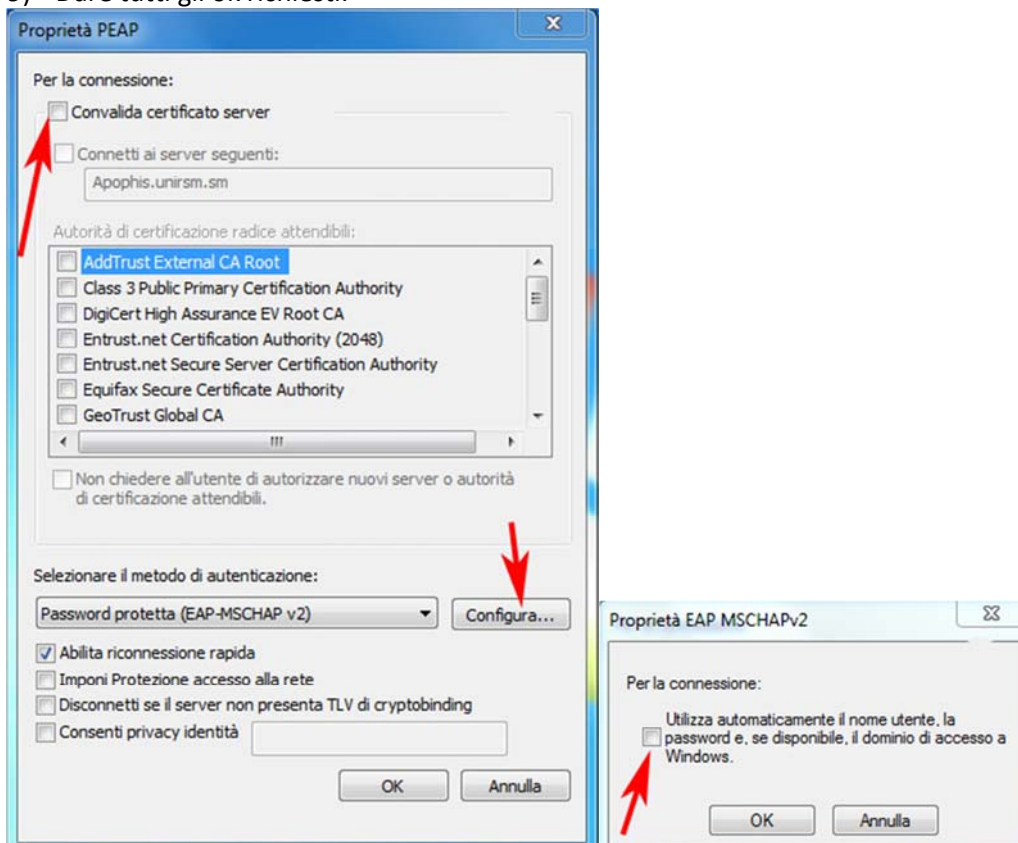
1. Nome di rete: *nome della rete*
2. Tipo di sicurezza: “WPA2-Enterprise”
3. Tipo di crittografia: AES
4. Flaggare “Avvia questa connessione automaticamente” e “Connetti anche se la rete non sta trasmettendo”
5. Cliccare “Avanti”



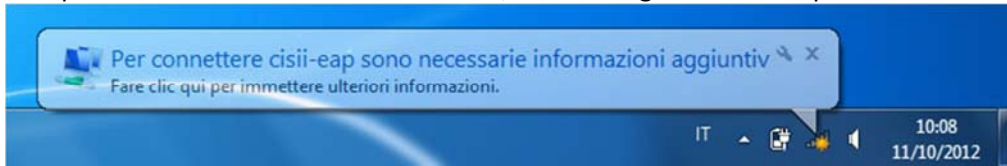
- 5) Cliccare “Cambia impostazioni di connessione”
- 6) Scheda “Sicurezza”:
 1. Flaggare “Memorizza informazioni utente per successive connessioni a questa rete”
 2. Cliccare “Impostazioni...”



- 7) Deflaggare “Convalida certificato server”
- 8) Selezionare “Configura” e Deflaggare “Utilizza automaticamente il nome utente [...]”
- 9) Dare tutti gli ok richiesti.



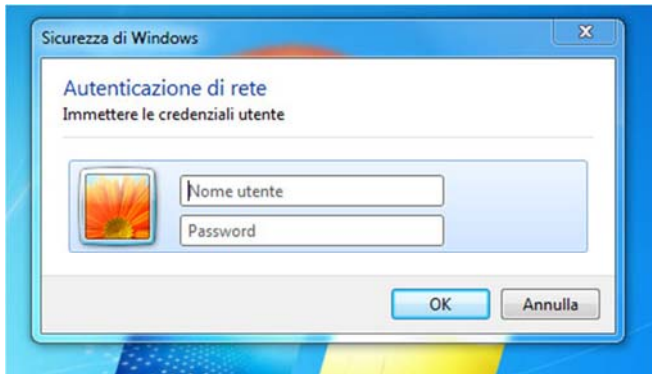
Compare un avviso dall'icona del wireless, su cui bisogna cliccare sopra.



10) Poi inserire le vostre credenziali:

nome utente

password



11) Una volta aperto il browser (per il primo accesso non usare chrome) inserire le credenziali



Università degli studi di San Marino

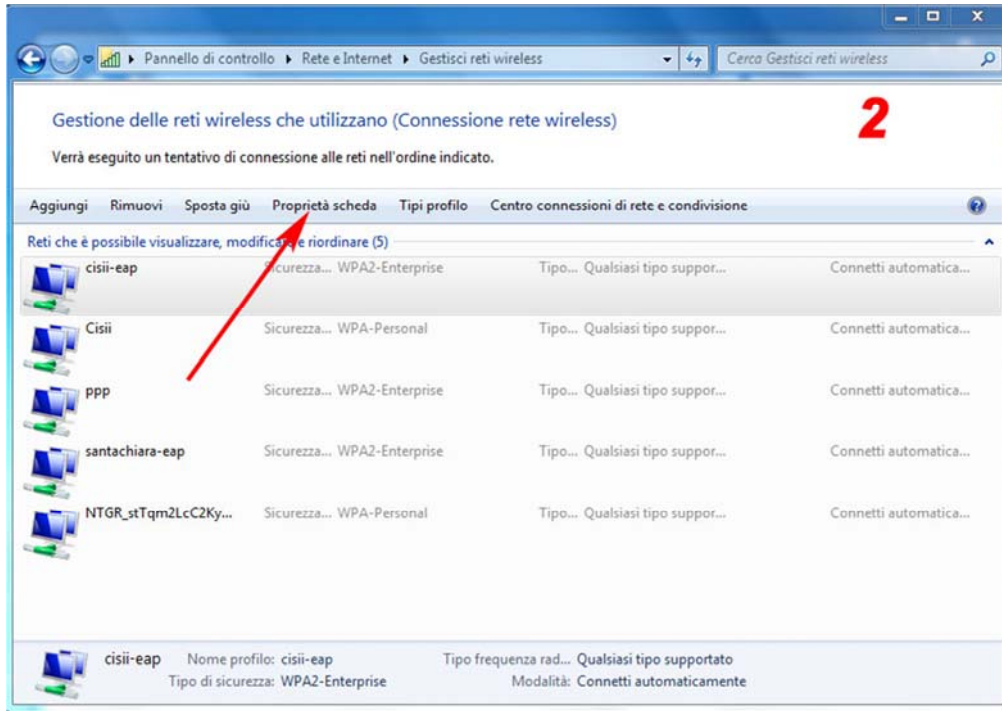
Portale per l'identificazione utente
Inserire le proprie credenziali di
accesso.

Name
Password



in caso di riuscita connessione al rete, ma nessuna navigazione sul web verificare le impostazioni della propria scheda di rete wireless

- 1) Torna in “gestisci reti wireless” (digitandolo nella ricerca)
- 2) Clicca “Proprietà Scheda”



- 3) Seleziona “Protocollo Internet versione 4” e poi clicca su “Proprietà”
- 4) Controlla che IP e DNS siano impostati in automatico (come in fig. 4)

